

기본에 충실한 개인정보 보호 활동과 CPO의 역할

2013. 6. 20

대구도시공사

CONTENTS

1

대구도시공사 소개

2

개인정보보호 관리체계와 Action Plan

3

개인정보 보호 활동 사례와 CPO의 역할

3-1

개인 정보 보호 관리 실태 점검

3-2

인식 제고를 위한 첫 걸음

3-3

개인 정보 처리 위탁 업무

3-4

시스템 운영 및 모니터링

4

마치며...

1. 대구도시공사 소개

설 립 근 거

- ☉ 지방공기업법 제 49조
- ☉ 대구도시공사 설치 및 운영에 관한 조례(제2779호, 1988.8.1)

연 혁

- ☉ 1988. 8. 17 : 대구직할시토지주택개발공사 설립
- ☉ 1995. 1. 1 : 대구광역시도시개발공사로 명칭 변경
- ☉ 2008. 3. 10 : 대구도시공사로 명칭 변경

자 본 금

- ☉ 수권자본금 : 1 조원
- ☉ 납입자본금 : 4,098억원

예 산 (2013년)

- ☉ 전 체 예산 : 4,368억원
- ☉ 정보화 예산 : 8억원

주요사업범위

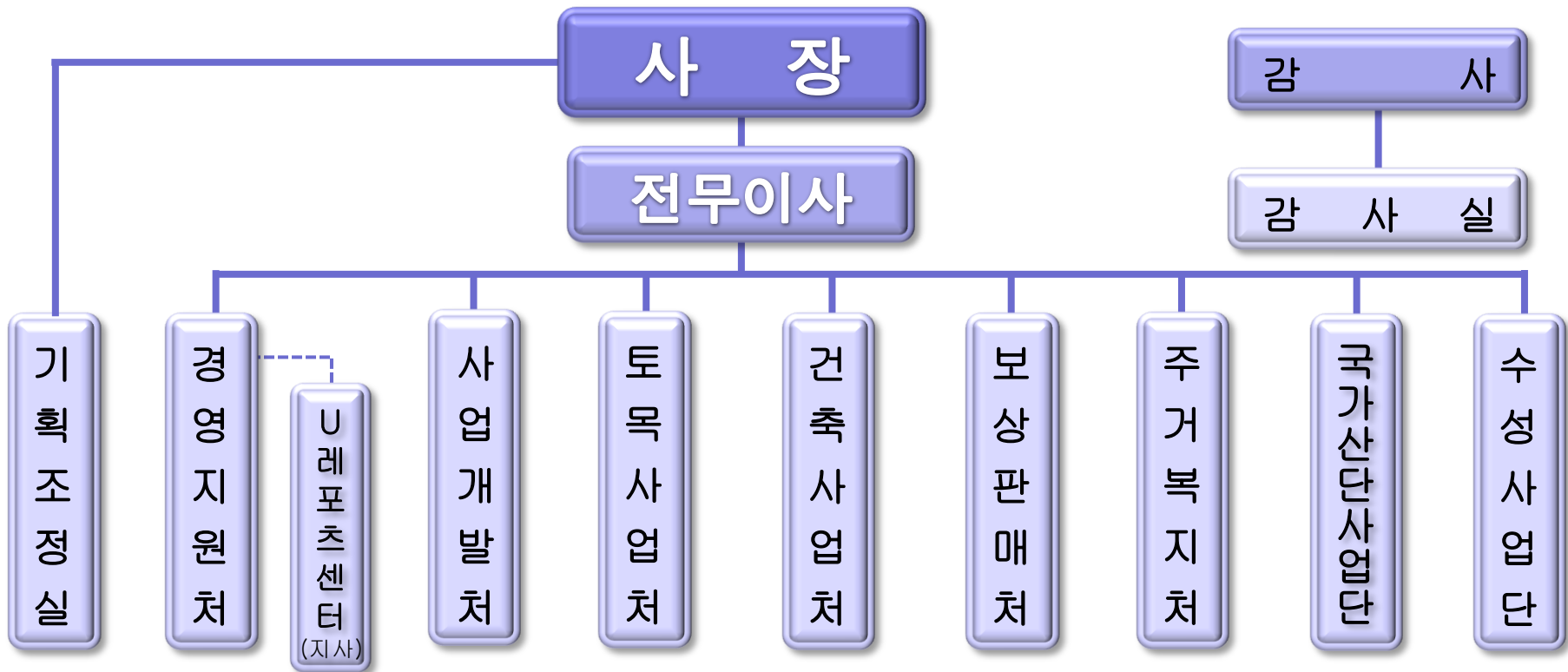
- ☉ 주택사업 및 토지개발사업, 토지구획 정리사업
- ☉ 주거환경개선사업 · 주택재개발 · 주택재건축사업 · 도시환경정비사업
- ☉ 지방산업단지 조성사업
- ☉ 기타 도시개발사업으로서 국가, 지방자치단체, 공공단체 위탁사업

1. 대구도시공사 소개 (계속)

기구 및 인력

기구 : 사장, 1이사, 2실, 6처, 2사업단, 1센터(지사)

인력 : 정원(143명), 현원(141명)



1. 대구도시공사 소개(계속)

주요 사업 성과

● 산업단지조성사업 : 7개 단지 894만m²

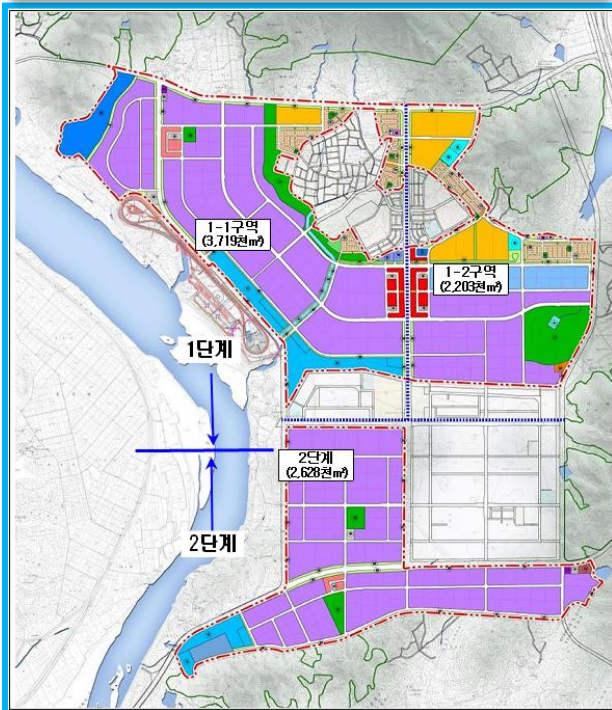
● 공영주택건설사업 : 30개 지구(26,265세대)

● 택지개발사업 : 11개 지구 665만m²

● 주거환경개선사업 : 18개 지구(8,613세대)

現 대표적 추진사업

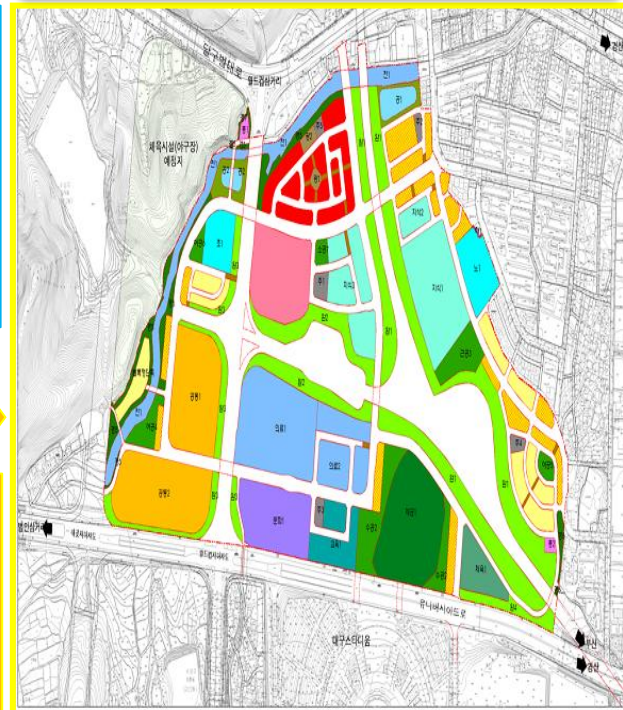
● 대구국가산업단지



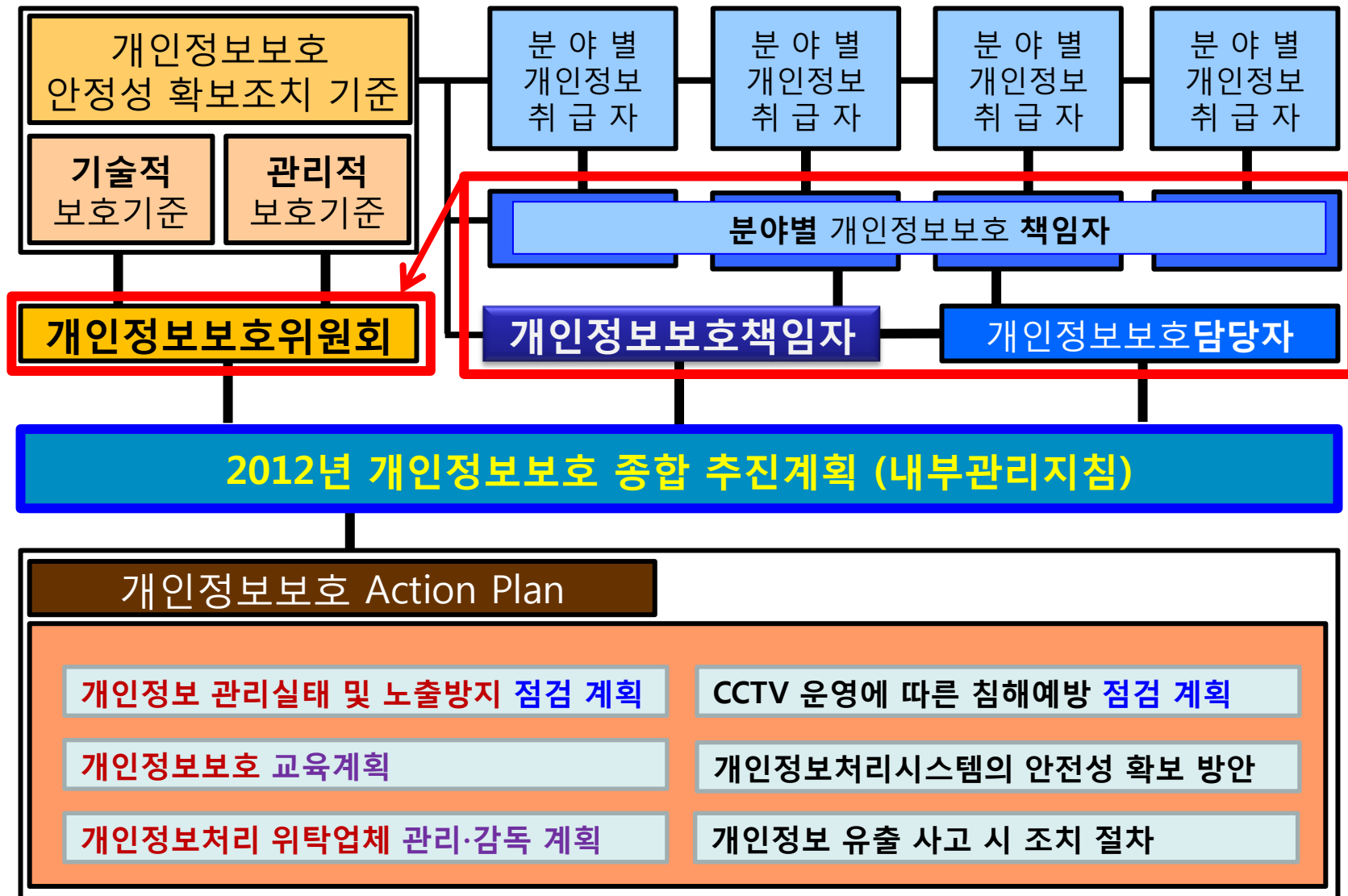
- 달성군 구지면 일원
- 8,550천m²(공사:2,203천m²)
- 13,573억원(공사:4,144억원)
- 2009년 ~ 2018년
- LH(74.2%), 공사(25.8%)
- 2013. 6. 5. 기공식

- 수성구 대흥동, 노변동 일원
- 1,219천 m²
- 6,334억원
- 2008년 ~ 2016년

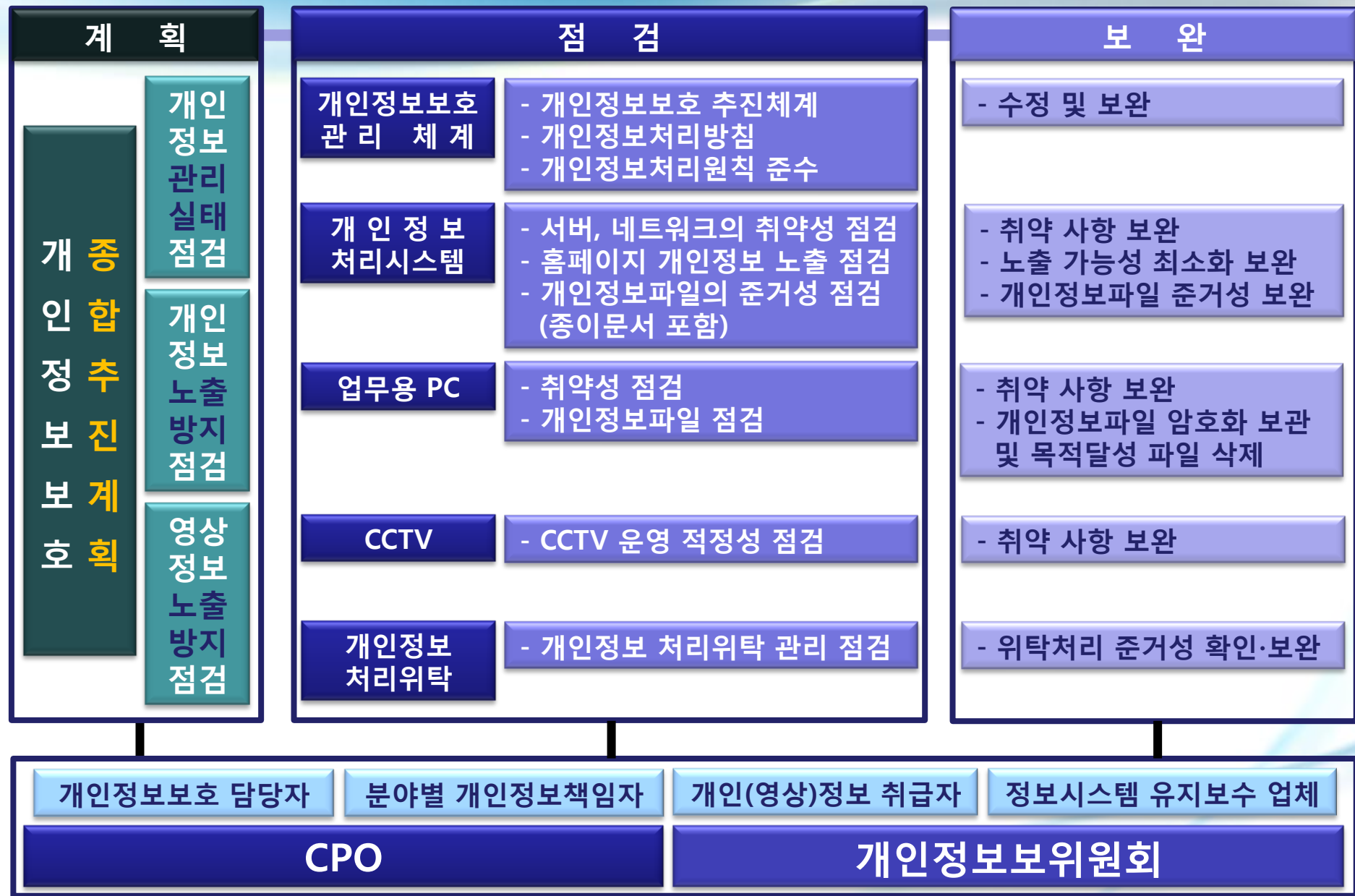
● 수성의료지구



2. 개인정보보호 관리체계와 Action Plan



3-1. 개인정보보호 관리실태 점검



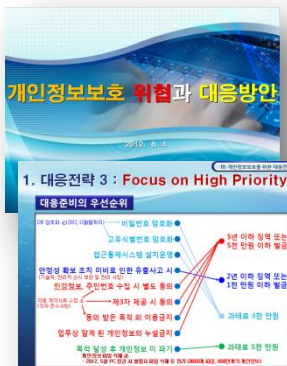
3-2. 인식제고를 위한 첫 걸음

Education → 인식제고

- 개인정보의 개념
- 고객정보관리의 중요성
- 개인정보 취급업무와 법
- 위반사례와 벌칙
- 대응준비의 우선순위

교육대상

- 공사 임직원 전체
- 관계사 직원
- 수탁자



CPO 직강

● 개인정보보호의 중요성 인식

● 관행적 수집 업무의 인식 변화

● 개인정보 수집 최소화 (양식변경)

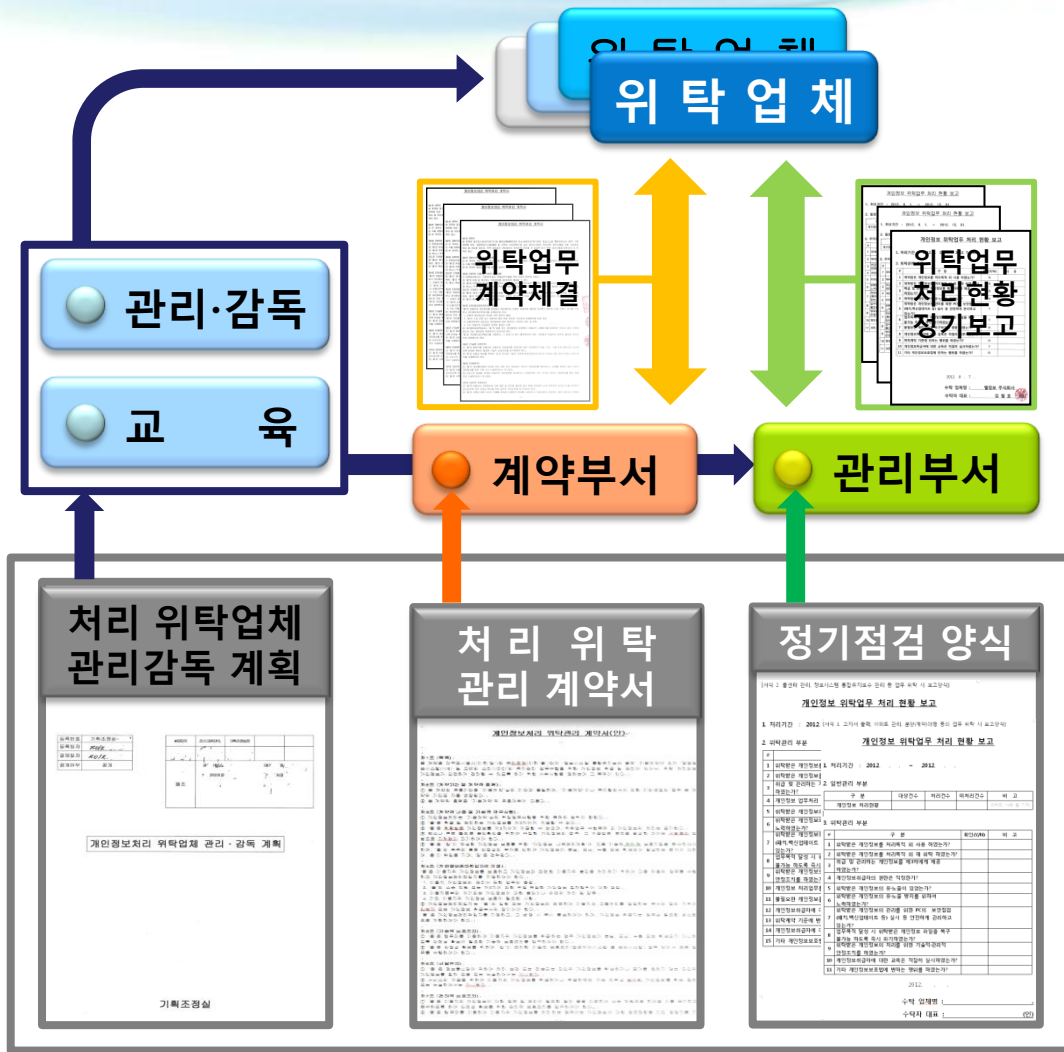
● 고객 접점 부서의 노력

- 대 고객 홍보(동의서 수집 취지)
- 사고발생 대응 방법 숙지

개인정보보호의 대 고객 인식제고

(고객님의 정보는 소중히 잘 지켜지고 있습니다!)

3-3. 개인정보 처리 위탁업무



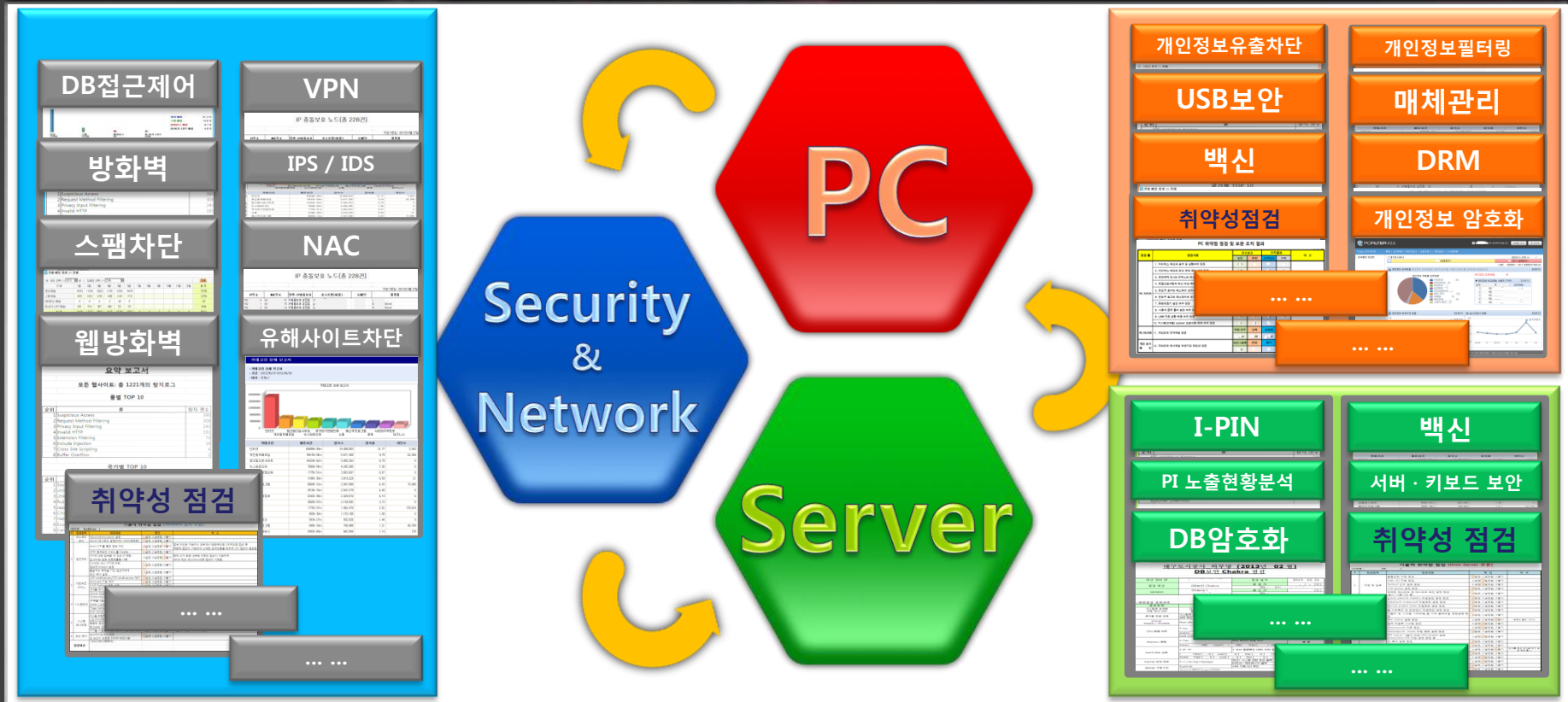
위탁업무 특징

- 수탁업체 특성에 맞는 정기점검 양식 개발
- 개인정보 처리 사항 문서화
- 정기보고를 통한 안전성 확보
- 수탁자도 공사의 일원
- 수탁자 교육 및 관리·감독

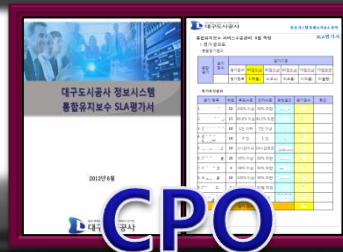
※ 2012년 위탁관리 수준진단지표 점수

종합	중앙부처	시·도	지방공기업
73.84	85.75	83.31	69.15

3-4. 시스템 운영 및 모니터링





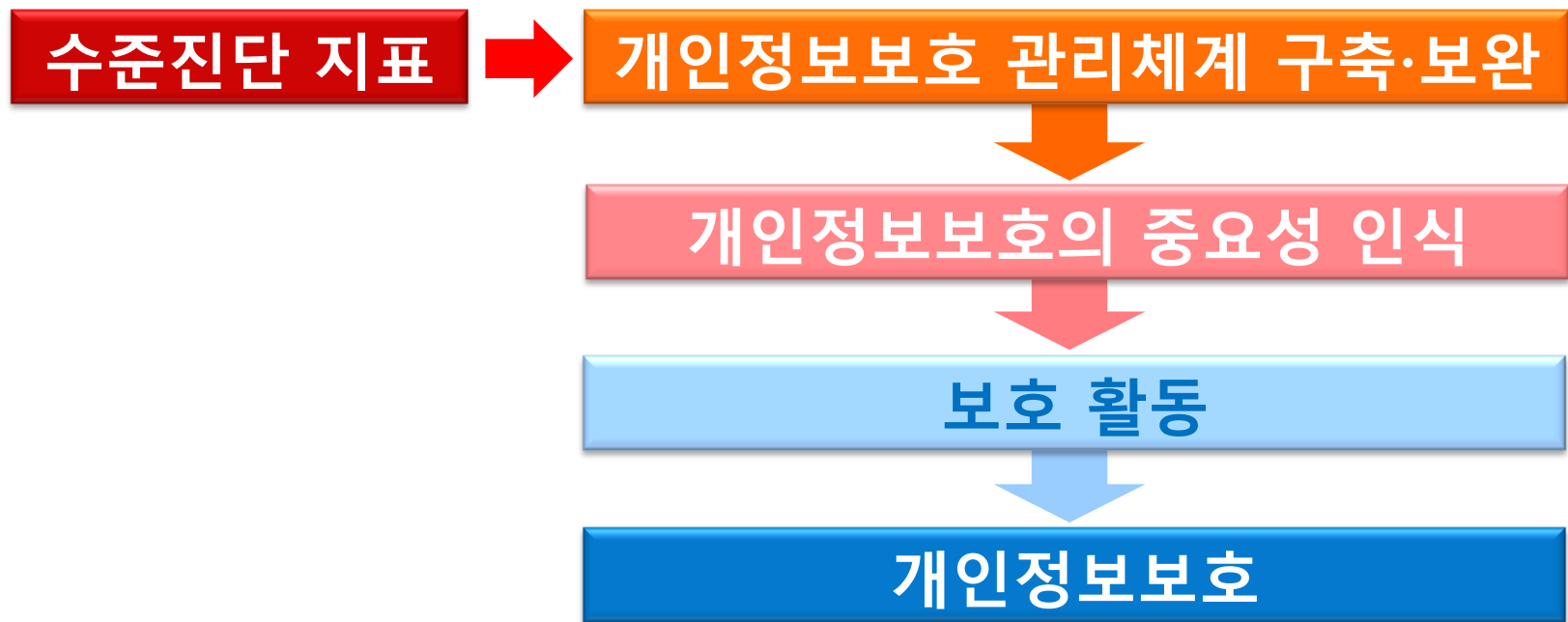
SLA 통한 양질의 서비스 수준 유지



※ SLA [Service Level Agreement] : 협약 당사자간 합의를 통하여 사전에 정의된 수준의 서비스를 제공하기로 한 협약

마치며...

수준진단 점수  사고발생 



개인정보 취급자 = 개인정보 관리대상 주체



감사합니다