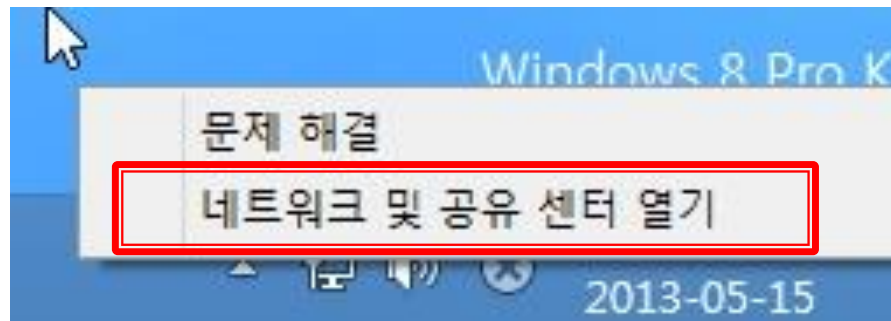


1. 바탕화면 하단에 보시면 아래와 같이 표시된 부분(네트워크 인터넷 액세스)을 오른쪽 클릭합니다.



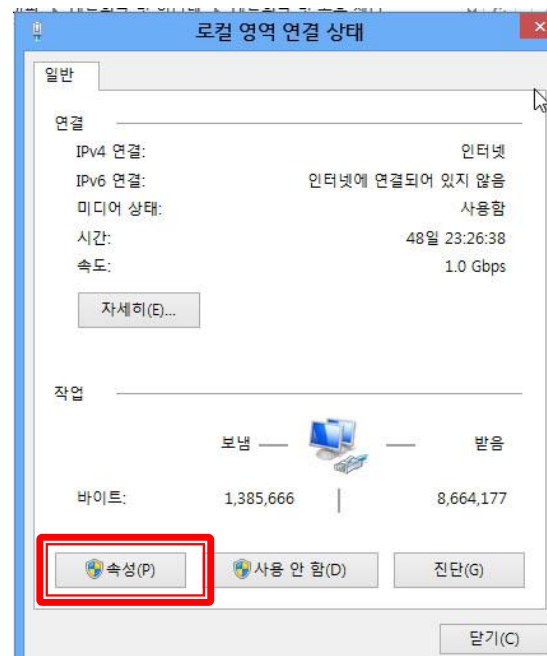
2. “네트워크 및 공유 센터 열기”를 클릭합니다.



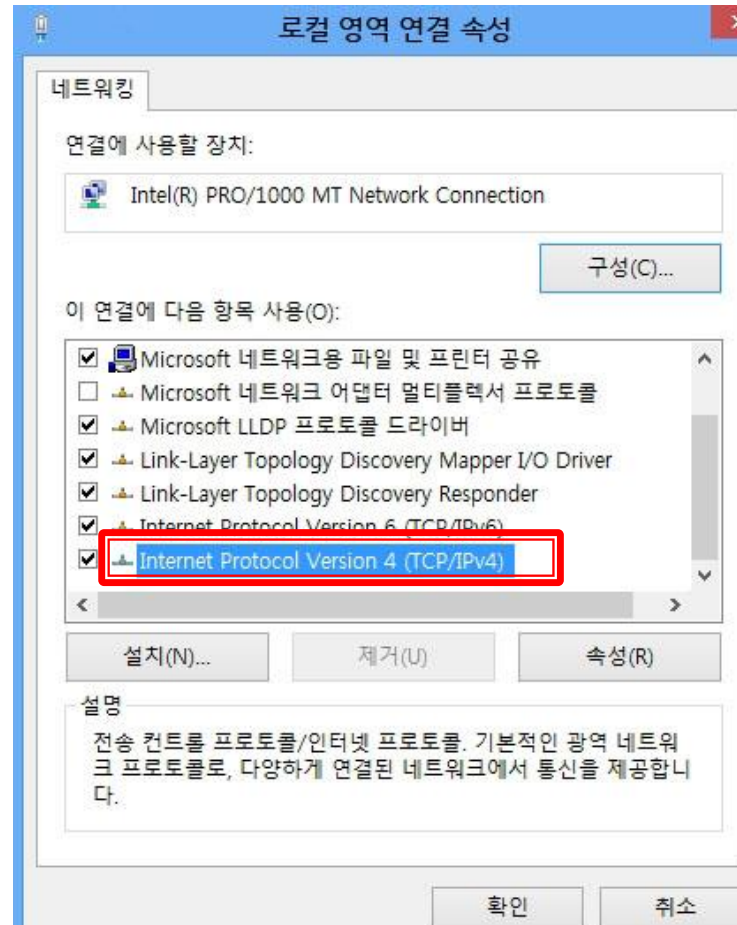
3. 네트워크 및 공유 센터에서 아래와 같이 로컬 영역 연결을 클릭합니다.



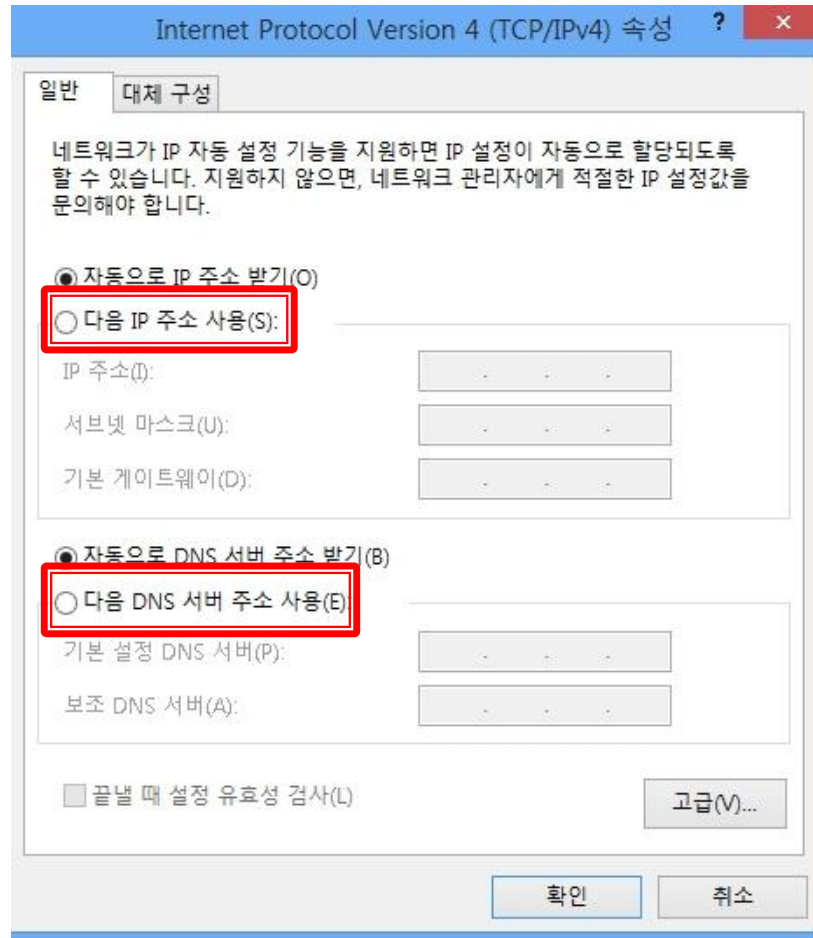
4. 로컬 영역 연결 상태에서 속성을 클릭합니다.



5. 로컬 영역 연결 속성에서 Internet Protocol Version 4 (TCP/IPv4)의 항목을 더블 클릭합니다.



6. Internet Protocol Version 4 (TCP/IPv4) 속성은 아래의 이미지에 표시된 부분에 체크 해야 합니다.



## 7. IP를 입력하고 확인을 클릭합니다.

Internet Protocol Version 4 (TCP/IPv4) 속성 ? x

일반

네트워크가 IP 자동 설정 기능을 지원하면 IP 설정이 자동으로 할당되도록 할 수 있습니다. 지원하지 않으면, 네트워크 관리자에게 적절한 IP 설정값을 문의해야 합니다.

☐ 자동으로 IP 주소 받기(O)

☒ 다음 IP 주소 사용(S):

IP 주소(I):

서브넷 마스크(U):

기본 게이트웨이(D):

☐ 자동으로 DNS 서버 주소 받기(B)

☒ 다음 DNS 서버 주소 사용(E):

기본 설정 DNS 서버(P):

보조 DNS 서버(A):

☐ 끝낼 때 설정 유효성 검사(L)

고급(V)...

확인 취소

※ DNS 서버는 기존과 동일하므로 수정 불필요.