

나와 우리의 안전을 위해, 알아두어야 할 상식!

# 보조배터리 및 전자담배 기내반입 절차



## 1 보조배터리 기내반입 기준

부치는 짐 불가능

충전용량	수량	반입 조건			
		항공사 승인	스티커 부착	단락방지 조치	보관장소
100Wh(27,000mAh) 이하	1개 ~ 5개	불필요	불필요	필요	몸에 지니거나 좌석 앞주머니 (기내선반 금지)
	6개 ~	필요	필요	필요	
100Wh(27,000mAh) 초과 ~ 160Wh(43,000mAh) 이하	1개 ~ 2개	필요	필요	필요	
	3개 ~	반입불가			
160Wh(43,000mAh) 초과	반입불가				

[참고] 일반 보조배터리는 대부분 100Wh 이하 제품(20,000mAh, 3.7V 제품 기준 약 74Wh 용량)

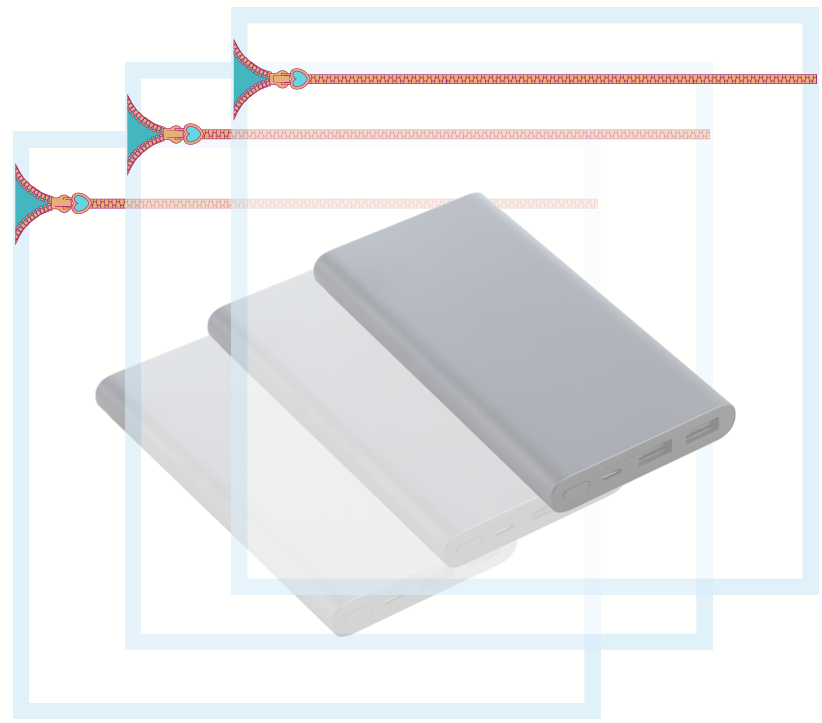
3.7V 이외의 전압은 전류량(mAh) × 전압(V) ÷ 1,000 = 전력량(Wh) 으로 계산

주의. 보조배터리의 전압이 12V 일 경우, 전류량이 10,000mAh 라도 충전용량은 120Wh가 되기 때문에 반드시 배터리의 사양 확인 필요

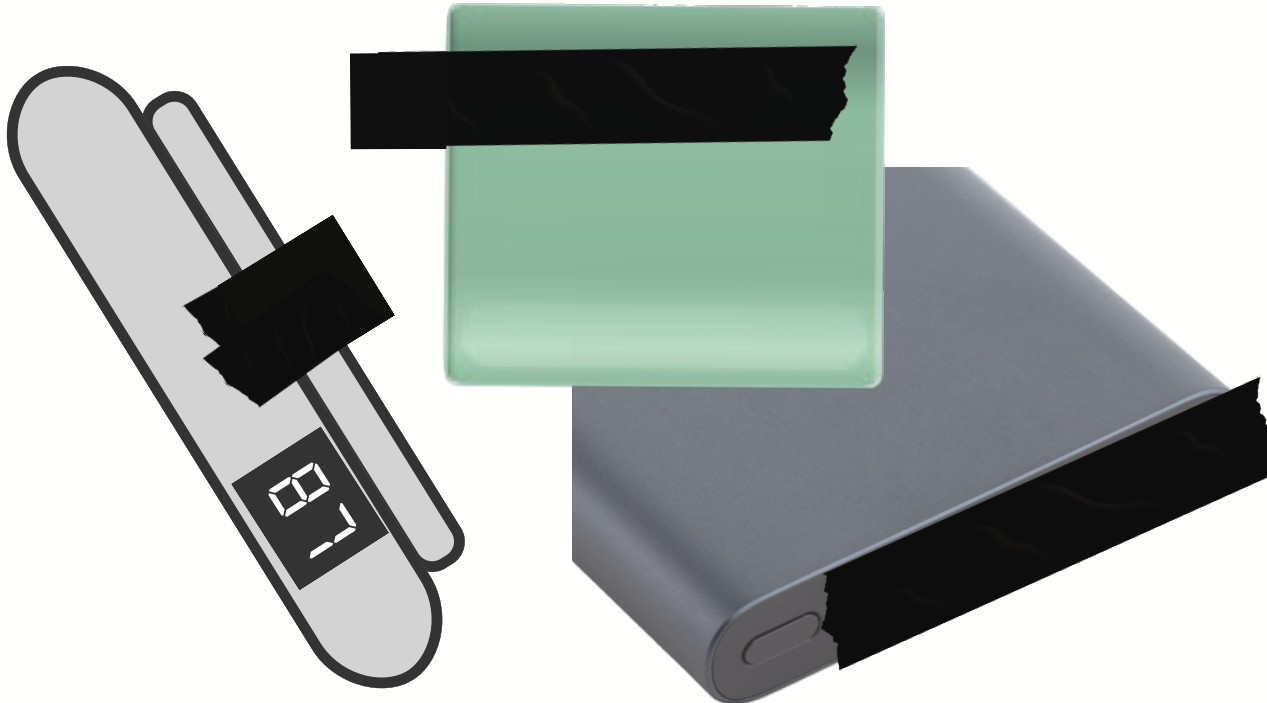
\* 전자담배는 몸에 지니고 기내 휴대 가능하나 부치는 짐(위탁수하물)으로는 반입 금지

## 2 보조배터리 단락방지 조치 방법

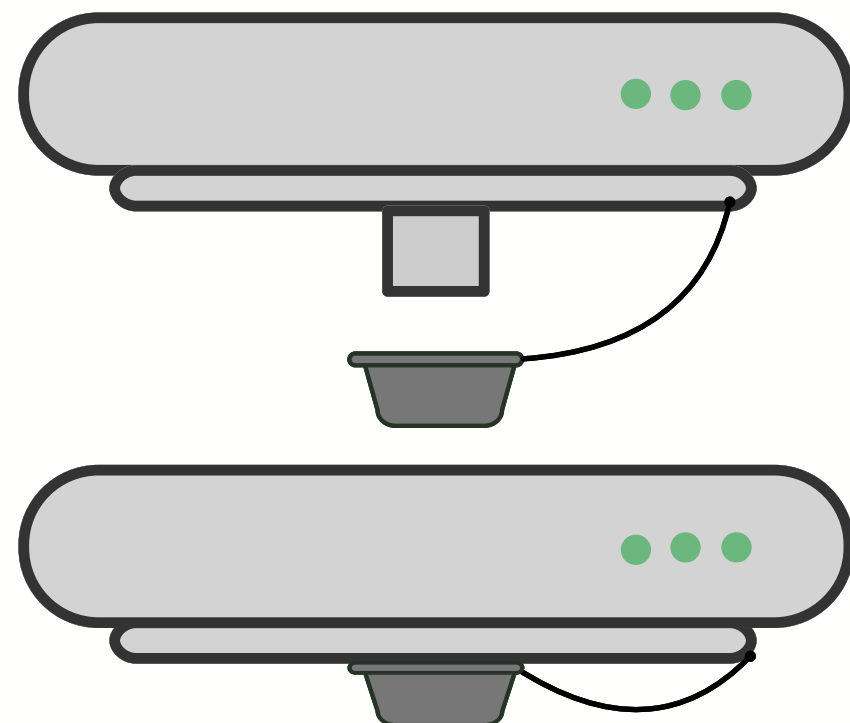
다음 3가지 중에서 어느 하나의 방법으로 조치



① 비닐봉투, 보호용 파우치에 보관  
(1개씩 분리 보관)



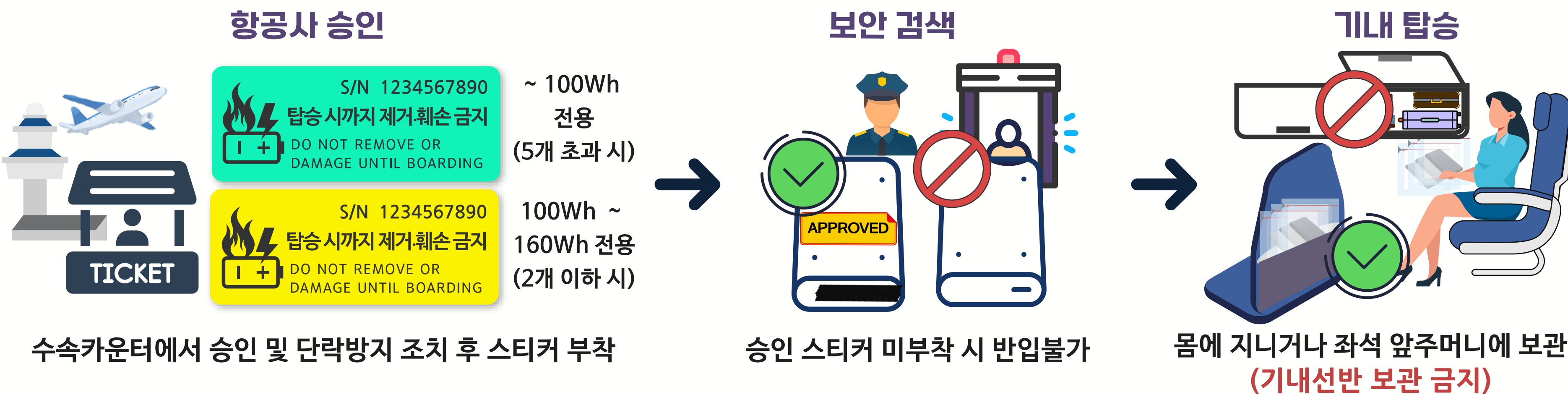
② 단자에 테이프 부착



③ 단자 보호용 캡 부착

## 3 보조배터리 기내반입 절차

5개 이하의 100Wh(27,000mAh) 이하 배터리는  
항공사 승인 및 스티커 부착 제외



## 4 승객의 보조배터리 및 전자담배 기내 관리 및 대응 수칙

① 보관방법	몸에 지니거나 좌석 앞주머니에 보관하기 (기내선반 보관 금지)
② 사용방법	기내에서 사용하지 않는 경우에는 단락방지 상태를 유지하여 보관하기
③ 주의사항	외부 충격·압력을 가하지 않도록 주의하기 (보조배터리 및 전자담배 충전 금지)
④ 대응수칙	과열되거나 부풀어 오르면 즉시 승무원에게 알리기



국토교통부



한국교통안전공단



For our safety, it's common sense to know!

# Spare Battery & E-cigarette CARRY-ON PROCEDURES



## 1 (RULES FOR) BATTERIES CARRIED ON BOARD **Prohibited in Checked Baggage**

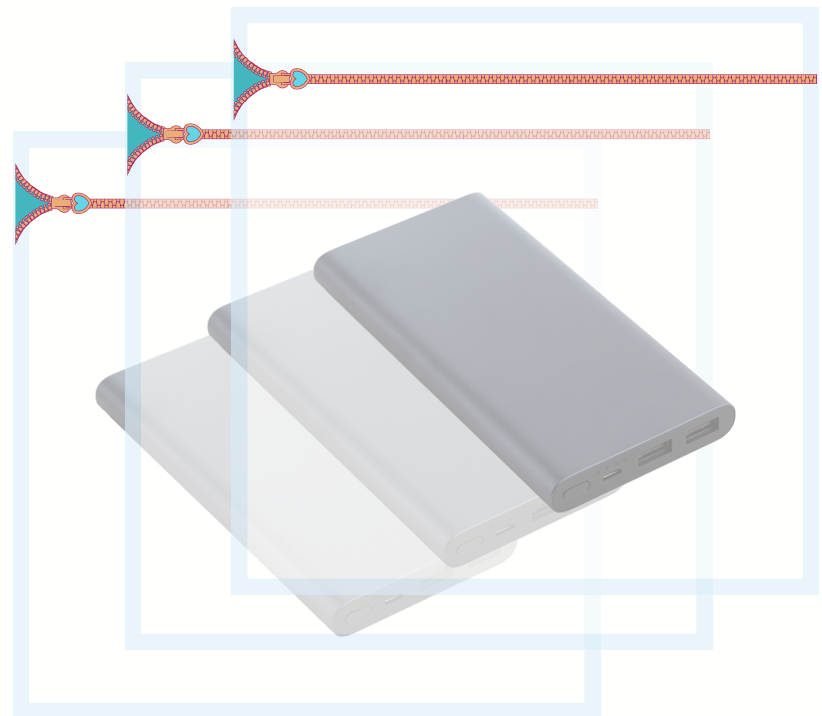
CHARGING CAPACITY	QUANTITY	REQUIREMENTS			
		APPROVAL (AIRLINE)	STICKER	INSULATION	STORAGE AREA
100Wh(27,000mAh) or less	1 ~ 5	N/A	N/A	Required	Keep it on your body or in the seat pocket (Not in overhead-bin)
	6 ~	Required	Required	Required	
100Wh(27,000mAh) over ~ 160Wh(43,000mAh) or less	1 ~ 2	Required	Required	Required	
	3 ~	Not allowed			
160Wh(43,000mAh) over	Not allowed				

[Note] Most spare batteries are 100Wh or less(approximately 74Wh capacity based on 20,000mAh, 3.7V)  
Voltages other than 3.7V are calculated as Charge (Ah) x Voltage (V) = Energy (Wh)

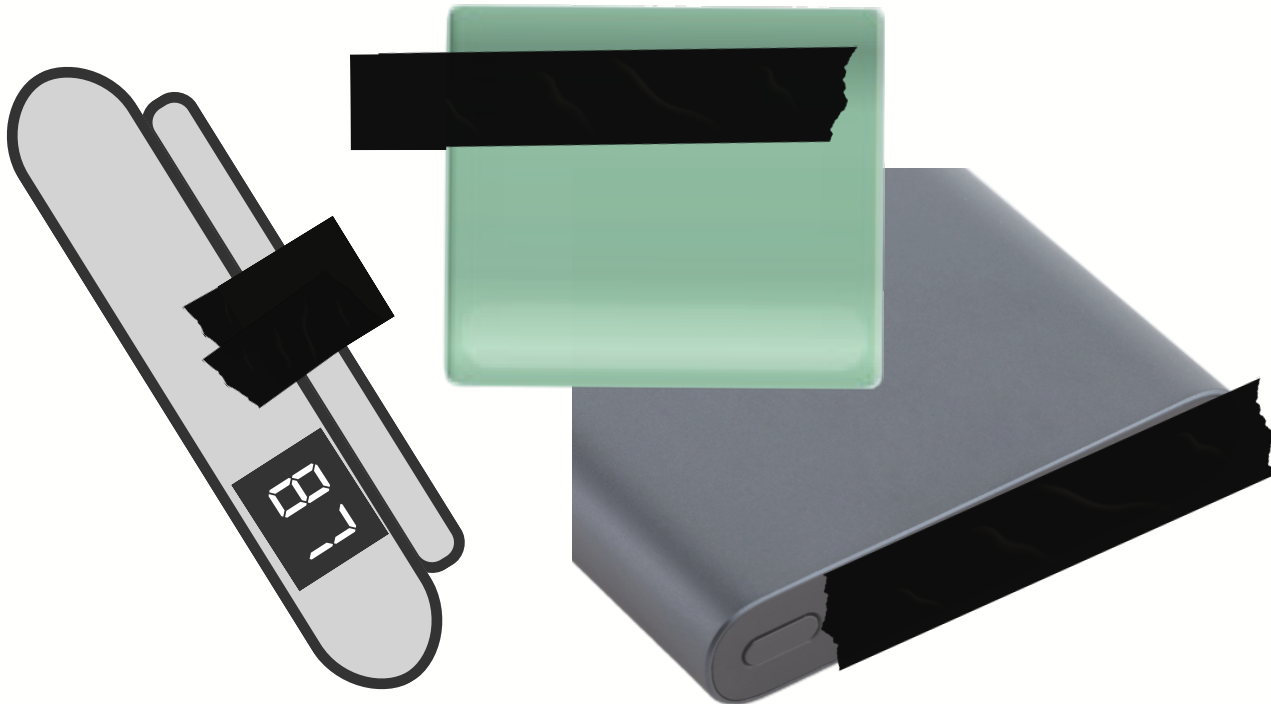
**Caution.** If the voltage of the spare battery is 12V, the charging capacity will be 120Wh even if the current is 10,000mAh, so be sure to check the battery specifications.

**\* E-cigarettes can be carried on your body, but should not be kept in checked baggage**

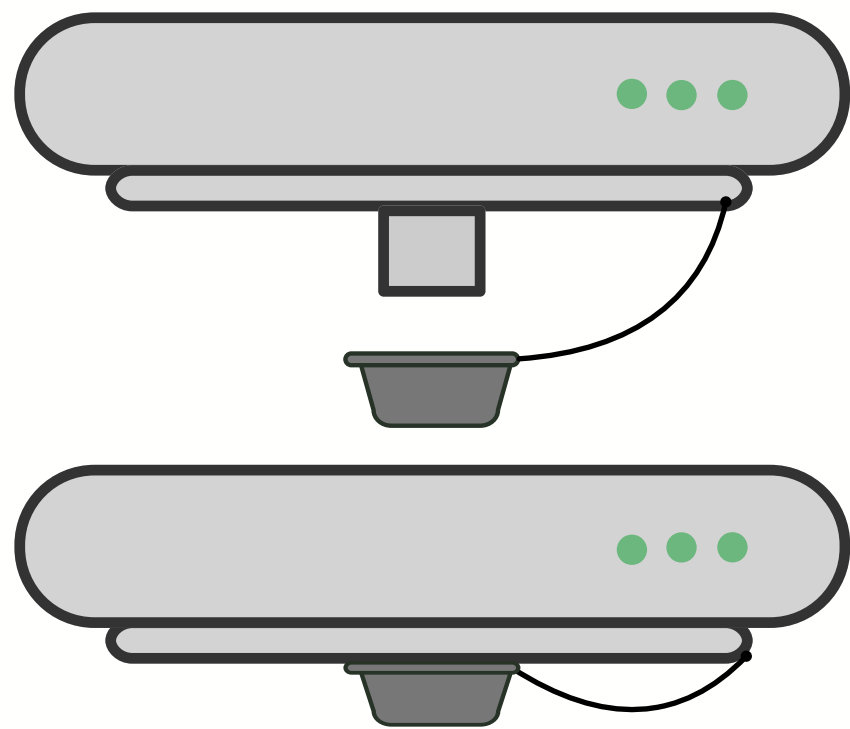
## 2 METHOD OF INSULATION **By any of the following three methods**



① Store in plastic bags or pouches (one by one)



② Attach with tape to the terminal



③ Protect it with a cap

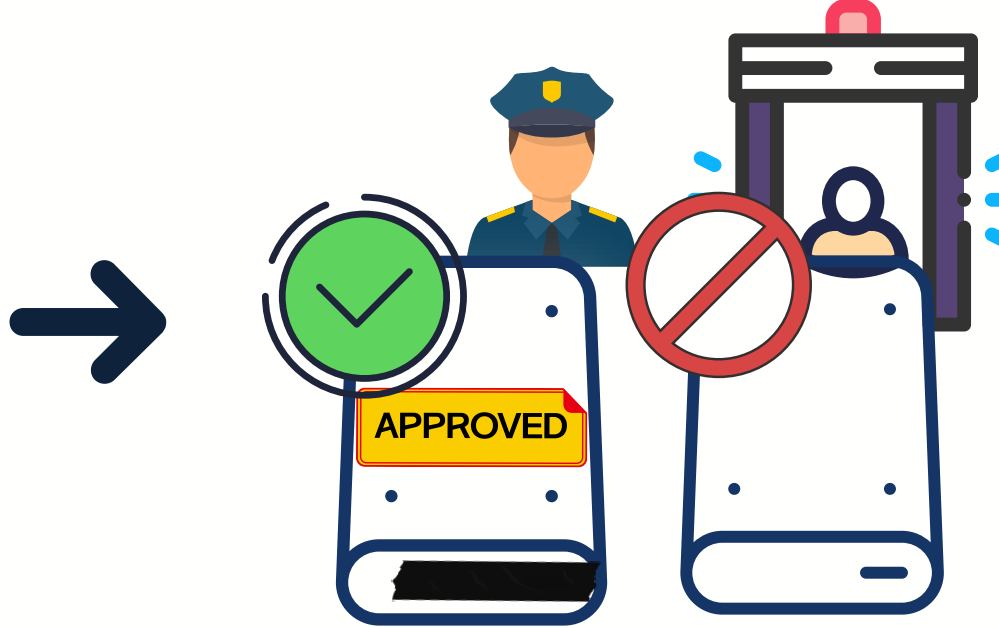
## 3 CARRY-ON PROCEDURES **Stickers and approval are not required for batteries 100Wh(27,000mAh) (≤5 cells) or less**

### APPROVAL BY THE AIRLINE



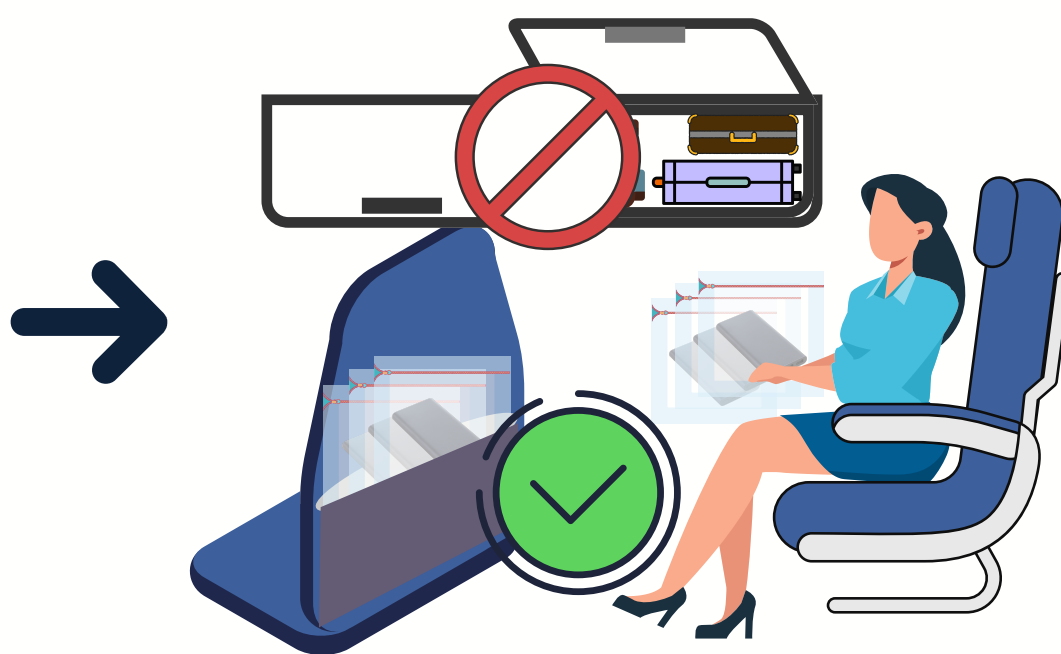
Attach stickers after approval & insulation at the check-in counter

### SECURITY SCREENING



Not allowed without approval sticker

### ON BOARD



Keep it on your body or in the seat pocket (Do not keep it in overhead-bin)

## 4 IN-FLIGHT MANAGEMENT & HANDLING GUIDELINES

① STORAGE	Keep it on your body or in the seat pocket (Do not use the overhead-bin)
② USE	Keep it insulated except for in-flight use
③ CAUTION	Be cautious of shock or pressurization (Do not charge batteries & E-cigarettes)
④ ACTION	Inform the crew immediately if it overheats or swells



Ministry of Land,  
Infrastructure and Transport



Korea Transportation  
Safety Authority



为了我们的飞行安全，必须了解的常识！

# 充电宝及电子烟 登机携带规定



## 1 充电宝登机携带标准

禁止托运

充电容量	数量	携带条件			
		航空公司批准	粘贴贴纸	短路预防措施	存放地点
100Wh(27,000mAh)以下	1个~ 5个	不需要	不需要	需要	随身携带或座椅前的椅袋 (禁止放置于机舱行李架上)
	6个~	需要	需要	需要	
100Wh(27,000mAh)以上~ 160Wh(43,000mAh) 以下	1个~ 2个	需要	需要	需要	
	3个~	禁止携带			
160Wh(43,000mAh) 以上	禁止携带				

[参考]普通充电宝大部分为100Wh以下的产品(以20000mAh, 3.7V 产品为基准, 容量大约为74Wh)。

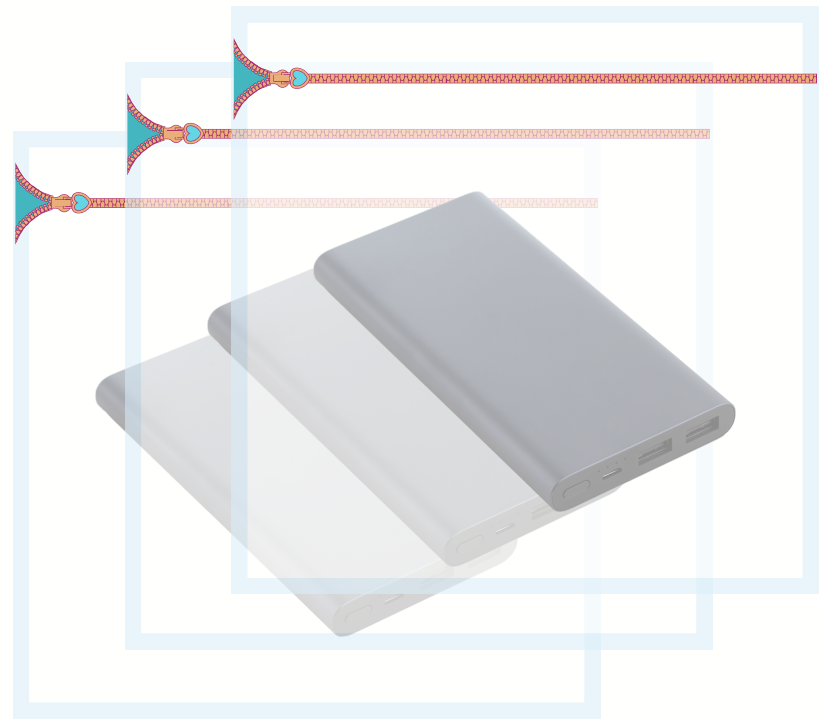
计算公式: 电池容量(Ah) x 电压(v) = 电池电量(Wh)

注意: 如果充电宝的电压为12V, 即使电流量为10,000mAh, 其充电容量也会达到120Wh, 因此务必确认电池规格。

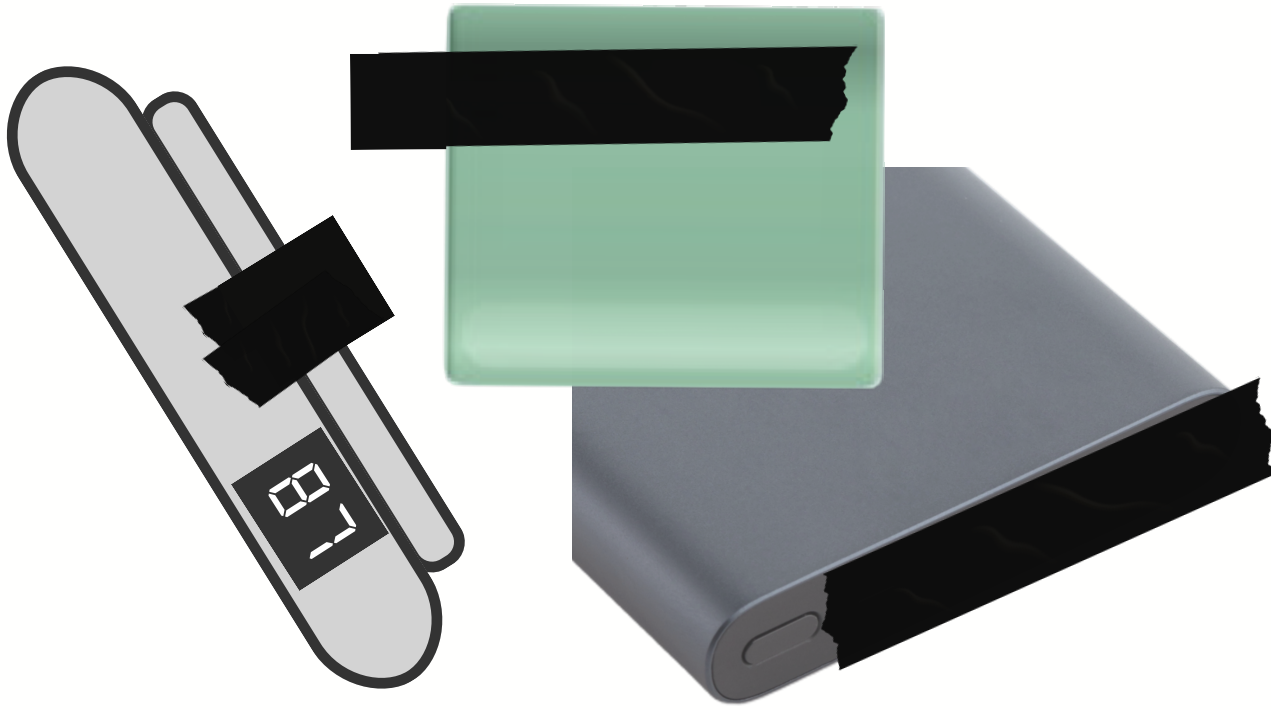
\* 电子烟可以随身携带登机, 但禁止放入托运行李。

## 2 充电宝防止短路措施方法

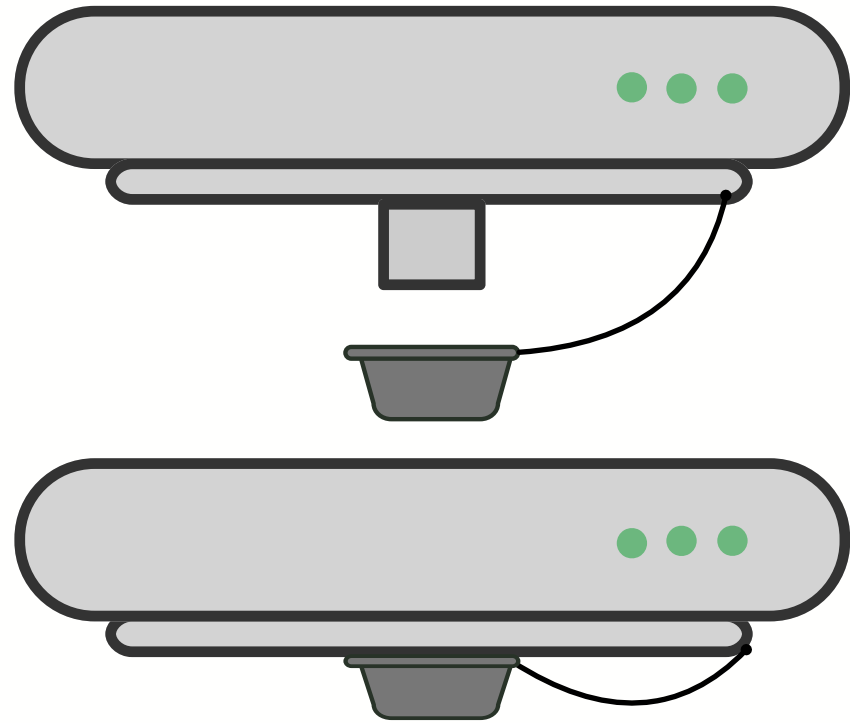
采取以下3种方法中任意一种



① 放置在塑料袋或保护袋中  
(每个单独放置)。



② 在接口处粘贴绝缘胶带。



③ 在接口处盖上保护盖。

## 3 充电宝机内携带流程

不足5个100Wh(27,000mAh) 以下的充电宝, 无需航空公司确认及粘贴贴纸



## 4 乘客的充电宝及电子烟机内管理及应对守则

① 保管方法	随身携带或放置在座椅前的椅袋(禁止放置在机舱行李架上)。
② 使用方法	在机舱内不使用时, 应采取防短路措施妥善存放。
③ 注意事项	注意避免外部冲击和挤压(禁止给充电宝和电子烟充电)。
④ 应对措施	异常发热或膨胀时, 请立即通知空乘人员。



Ministry of Land,  
Infrastructure and Transport



Korea Transportation  
Safety Authority